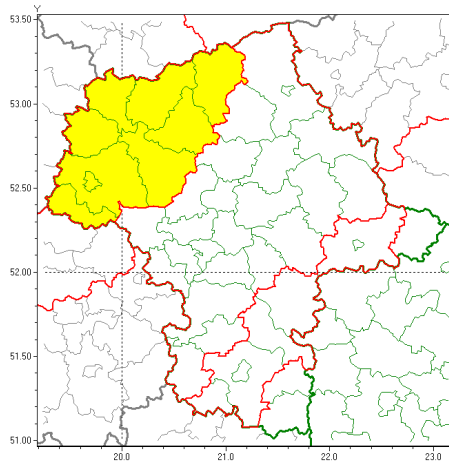
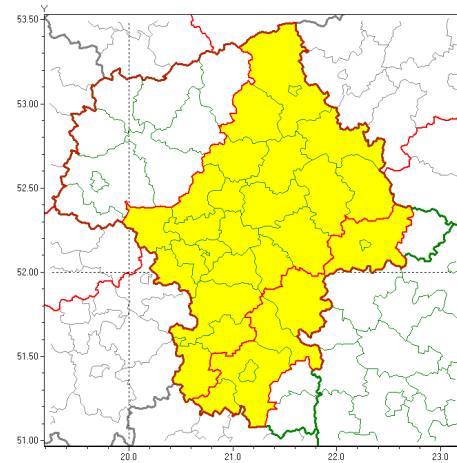


Zasięg ostrzeżeń w województwie

 Intensywne opady deszczu
2019-08-20 11:42

 Silny deszcz z burzami
2019-08-20 11:42


WOJEWÓDZTWO MAZOWIECKIE
OSTRZEŻENIA METEOROLOGICZNE ZBIORCZO NR 120
WYKAZ OBYWÓW ZUCIANYCH OSTRZEŻENIAMI
o godz. 11:42 dnia 20.08.2019

Zjawisko/Stopień zagrożenia	Silny deszcz z burzami/1
Obszar (w nawiasie numer ostrzeżenia dla powiatu)	powiaty: białobrzeski(59), grodziski(61), grójecki(60), legionowski(62), makowski(63), miński(62), nowodworski(60), ostrołęcki(61), Ostrołęka(61), ostrowski(58), otwocki(62), piaseczyński(62), pruszkowski(62), przysuski(60), pułtuski(61), sochaczewski(58), sokołowski(54), Warszawa(62), warszawski zachodni(61), węgrowski(57), wołomiński(59), wyszkowski(63), żyrardowski(60)
Ważność	od godz. 23:00 dnia 20.08.2019 do godz. 10:00 dnia 21.08.2019
Prawdopodobieństwo	90%
Przebieg	Prognozowane wystąpienie opadów deszczu okresami o natężeniu umiarkowanym i silnym. Prognozowana wysokość opadów za okres ważności Ostrzeżenia - miejscami od 30 mm do 50 mm. Z prawdopodobieństwem 30% lokalnie mogą wystąpić sumy opadów do 60 mm. W trakcie opadów deszczu będą występowały burze z porywami wiatru do 65 km/h. Strefa opadów będzie przemieszczała się z południowego zachodu na północny wschód.
SMS	IMGW-PIB OSTRZEŻENIA: DESZCZ I BURZE/1 mazowieckie (23 powiatów) od 23:00/20.08 do 10:00/21.08.2019 50 mm; porywy 65km/h, ryzyko 30% opad 60mm. Dotyczy powiatów: białobrzeski, grodziski, grójecki, legionowski, makowski, miński, nowodworski, ostrołęcki, Ostrołęka, ostrowski, otwocki, piaseczyński, pruszkowski, przysuski, pułtuski, sochaczewski, sokołowski, Warszawa, warszawski zachodni, węgrowski, wołomiński, wyszkowski i żyrardowski.
RSO	Woj. mazowieckie (23 powiatów), IMGW-PIB wydał ostrzeżenie pierwszego stopnia o intensywnych opadach deszczu z burzami

Uwagi	Brak.
Zjawisko/Stopień zagrożenia	Intensywne opady deszczu/1
Obszar (w nawiasie numer ostrzeżenia dla powiatu)	powiaty: ciechanowski(59), gostyniński(57), mławski(58), Płock(58), płocki(58), płocki(56), przasnyski(61), sierpecki(58), uromiński(57)
Ważność	od godz. 23:00 dnia 20.08.2019 do godz. 10:00 dnia 21.08.2019
Prawdopodobieństwo	80%
Przebieg	Prognozuje się wystąpienie opadów deszczu okresami o natężeniu umiarkowanym i silnym. Prognozowana wysokość opadów za okres ważności ostrzeżenia - miejscami od 30 mm do 40 mm.
SMS	IMGW-PIB OSTRZEŻENIE: DESZCZ/1 mazowieckie (9 powiatów) od 23:00/20.08 do 10:00/21.08.2019 30-40 mm. Dotyczy powiatów: ciechanowski, gostyniński, mławski, Płock, płocki, płocki, przasnyski, sierpecki i uromiński.
RSO	Woj. mazowieckie (9 powiatów), IMGW-PIB wydał ostrzeżenie pierwszego stopnia o intensywnych opadach deszczu
Uwagi	Brak.
Zjawisko/Stopień zagrożenia	Silny deszcz z burzami/1
Obszar (w nawiasie numer ostrzeżenia dla powiatu)	powiaty: garwoliński(61), kozienicki(59), Radom(60), radomski(60), Siedlce(57), siedlecki(57), szydlowiecki(60)
Ważność	od godz. 22:00 dnia 20.08.2019 do godz. 10:00 dnia 21.08.2019
Prawdopodobieństwo	80%
Przebieg	Prognozuje się wystąpienie opadów deszczu okresami o natężeniu umiarkowanym i silnym. Prognozowana wysokość opadów za okres ważności ostrzeżenia - miejscami od 30 mm do 40 mm. W trakcie opadów deszczu będą występowały burze z porywami wiatru do 65 km/h.
SMS	IMGW-PIB OSTRZEŻENIE: DESZCZ i BURZE/1 mazowieckie (7 powiatów) od 22:00/20.08 do 10:00/21.08.2019 30-40 mm; porywy 65km/h. Dotyczy powiatów: garwoliński, kozienicki, Radom, radomski, Siedlce, siedlecki i szydlowiecki.
RSO	Woj. mazowieckie (7 powiatów), IMGW-PIB wydał ostrzeżenie pierwszego stopnia o intensywnych opadach deszczu z burzami
Uwagi	Brak.
Dyrektor synoptyk IMGW-PIB	Anna Woźniak
<p>Opracowanie niniejsze i jego format, jako przedmiot prawa autorskiego podlega ochronie prawnej, zgodnie z przepisami ustawy z dnia 4 lutego 1994r o prawie autorskim i prawach pokrewnych (dz. U. z 2006 r. Nr 90, poz. 631 z późn. zm.).</p> <p>Wszelkie dalsze udostępnianie, rozpowszechnianie (przedruk, kopiowanie, wiadomości sms) jest dozwolone wyłącznie w formie dosłownej z bezwzględnym wskazaniem źródła informacji tj. IMGW-PIB.</p>	